

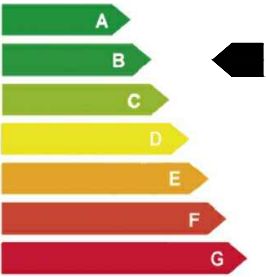
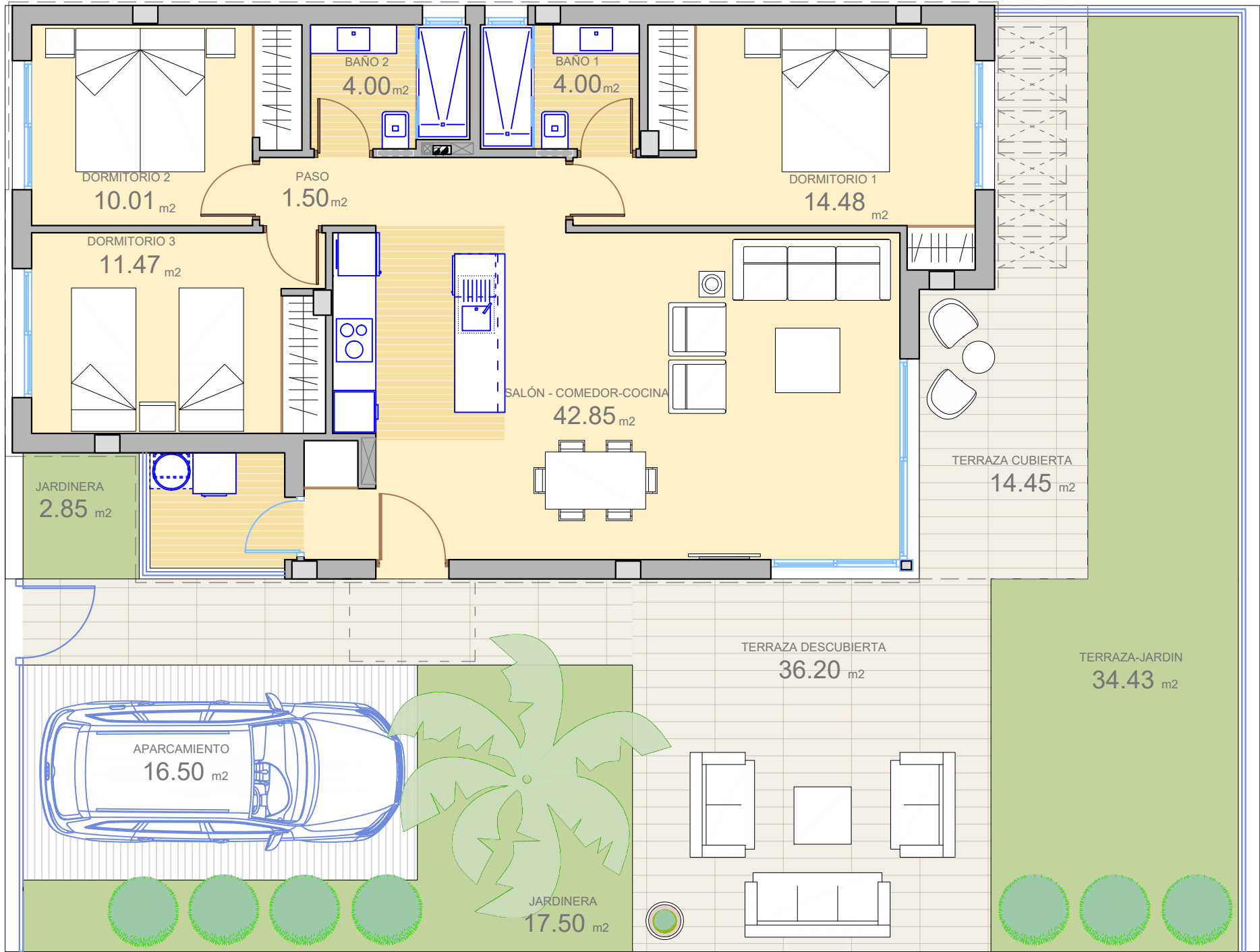


Viviendas/

TIPO: 3D-D

Superficies/

Superficie de parcela	231,00 m ²
Salón-comedor-cocina	42,85 m ²
Paso	1,50 m ²
Dormitorio principal	14,48 m ²
Baño dormitorio principal	4,00 m ²
Dormitorio 2	10,01 m ²
Dormitorio 3	11,47 m ²
Baño 2	4,00 m ²
Útil interior vivienda	88,31 m ²
Terraza cubierta	14,45 m ²
Útil exterior	14,45 m ²
Total superficie útil	102,76 m ²
Construida vivienda	98,67 m ²
Construida terraza	18,21 m ²
Total superficie const.	116,88 m ²
Superficies exteriores	
Aparcamiento	16,50 m ²
Terraza descubierta	36,20 m ²
Zona ajardinada	54,78 m ²



0 1 2 3 4 07/10/2022 · Versión plano 007.



Parcela/ I4, I5, I6, I7, I8

