

-Viviendas Unifamiliares en Polop de La Marina-  
179 viviendas, piscinas, zonas comunes y club social



**Polop Hills**  
RESIDENCIAL

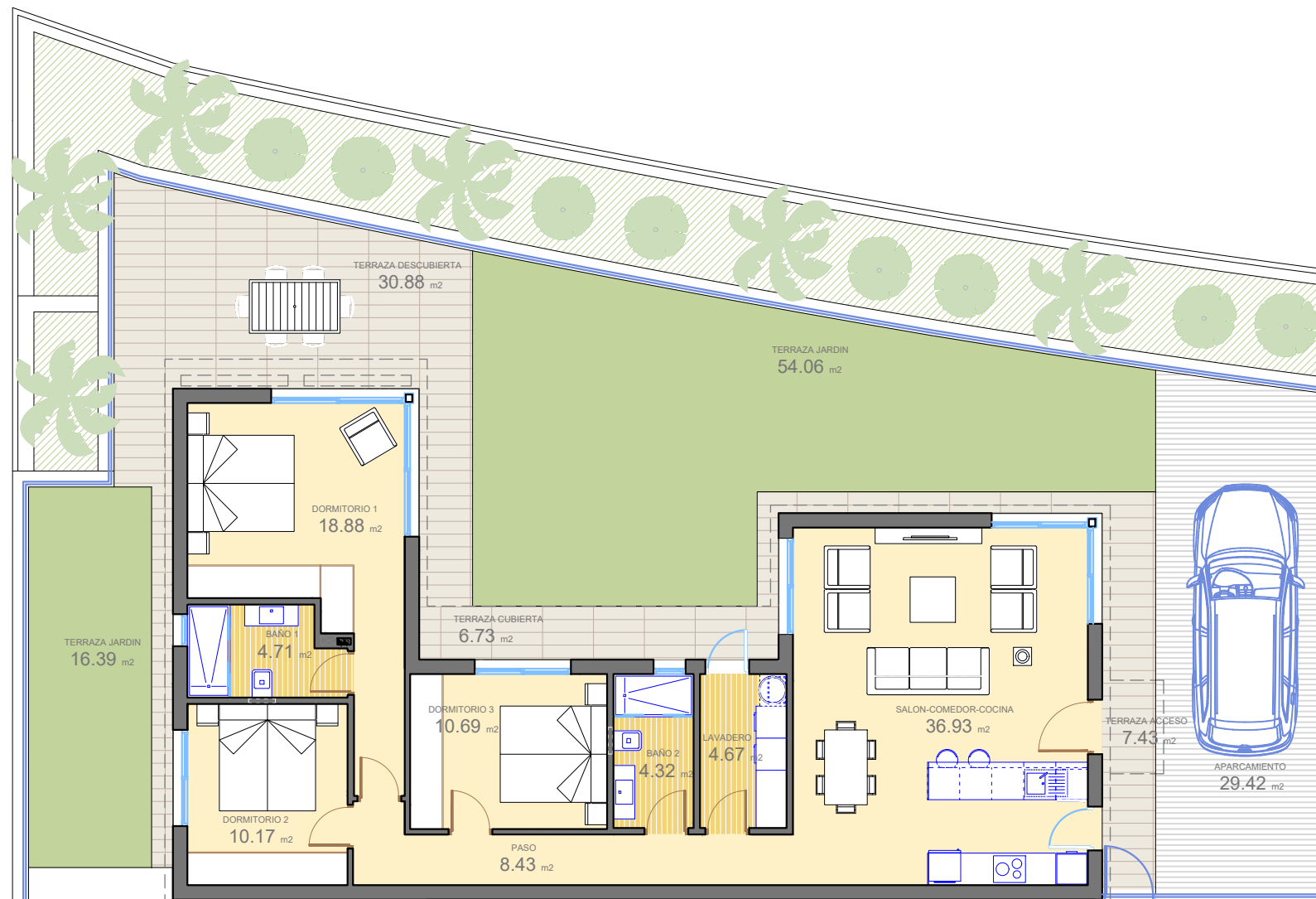


## Viviendas/

TIPO: 3D-1

## Superficies/

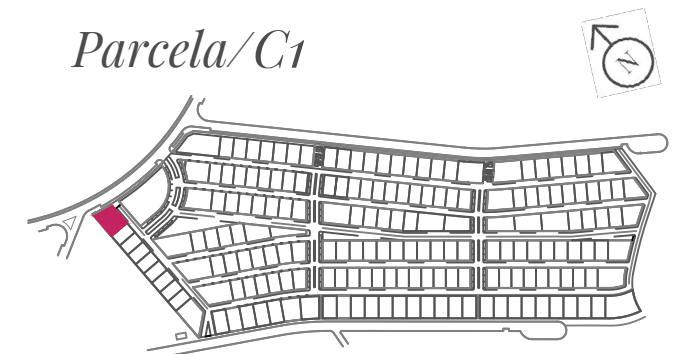
Superficie de parcela	218,43 m <sup>2</sup>
Salón-comedor-cocina	36,93 m <sup>2</sup>
Paso	8,43 m <sup>2</sup>
Dormitorio principal	18,88 m <sup>2</sup>
Baño dormitorio principal	4,71 m <sup>2</sup>
Dormitorio 2	10,17 m <sup>2</sup>
Dormitorio 3	10,69 m <sup>2</sup>
Baño 2	4,32 m <sup>2</sup>
Lavadero	4,67 m <sup>2</sup>
Útil interior vivienda	98,80 m <sup>2</sup>
Terraza cubierta	6,73 m <sup>2</sup>
Útil exterior	6,73 m <sup>2</sup>
<b>Total superficie útil</b>	<b>105,53 m<sup>2</sup></b>
Construida vivienda	118,09 m <sup>2</sup>
Construida terraza	6,73 m <sup>2</sup>
<b>Total superficie const.</b>	<b>124,82 m<sup>2</sup></b>
<b>Superficies exteriores</b>	
Aparcamiento	29,41 m <sup>2</sup>
Terraza descubierta	26,99 m <sup>2</sup>
Terraza acceso	7,43 m <sup>2</sup>
Zona ajardinada	85,26 m <sup>2</sup>



0 1 2 3 4 03/01/2023 · Versión plano 008.



## Parcela/C1



-Viviendas Unifamiliares en Polop de La Marina-  
179 viviendas, piscinas, zonas comunes y club social



**Polop Hills**  
RESIDENCIAL



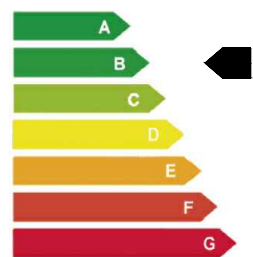
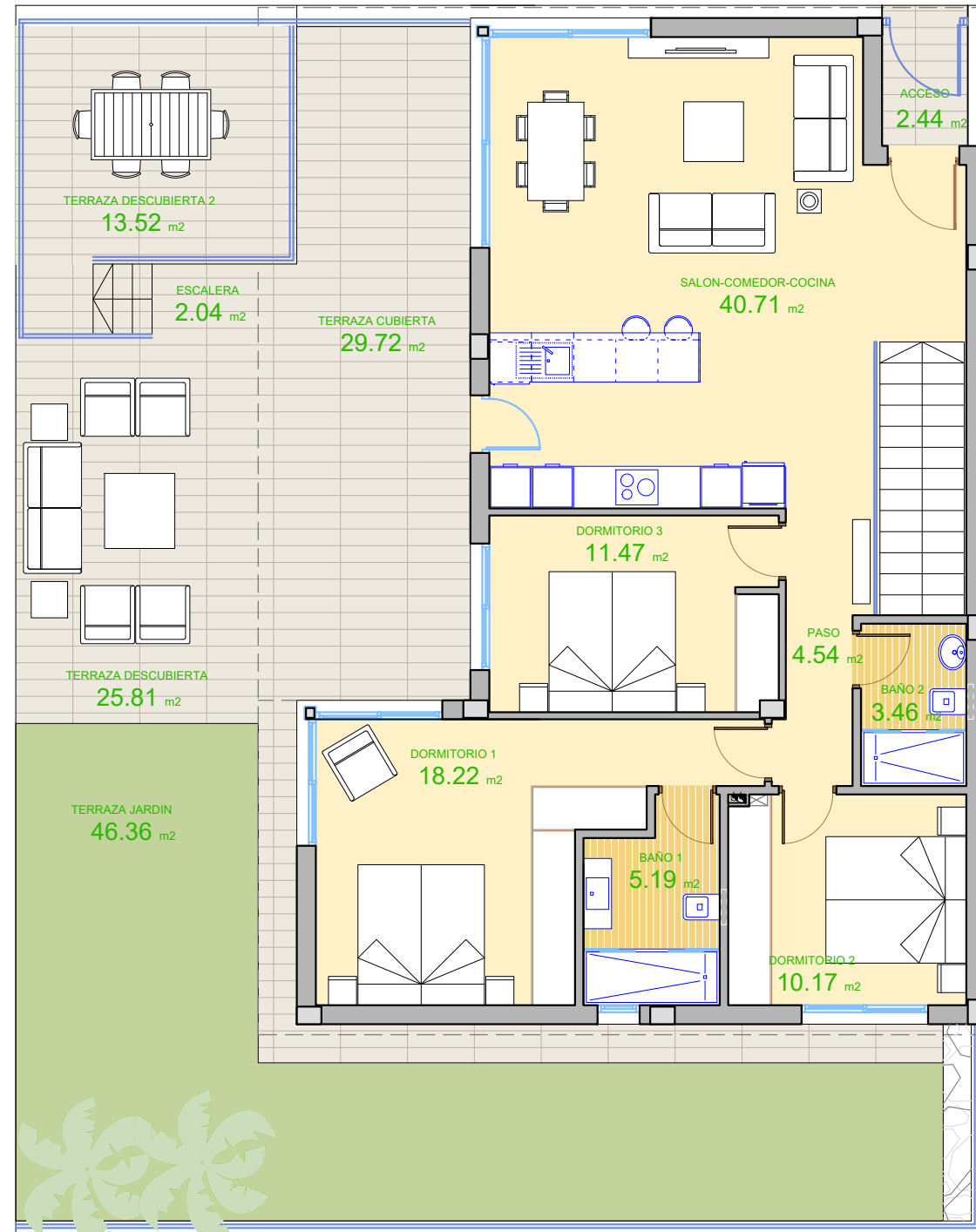
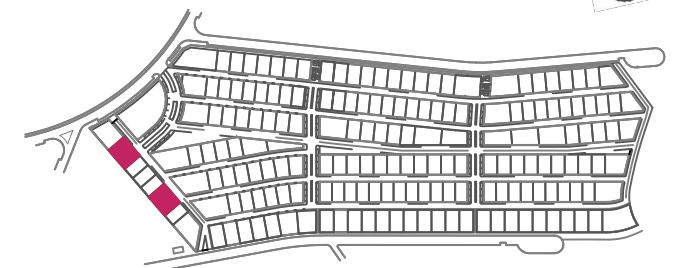
## Viviendas/

TIPO: 3D-K

## Superficies/

<i>Superficie de parcela</i>	241,50 m <sup>2</sup>
<i>Salón-comedor-cocina</i>	40,71 m <sup>2</sup>
<i>Paso</i>	4,54 m <sup>2</sup>
<i>Lavadero</i>	15,03 m <sup>2</sup>
<i>Dormitorio principal</i>	18,22 m <sup>2</sup>
<i>Baño dormitorio principal</i>	5,19 m <sup>2</sup>
<i>Dormitorio 2</i>	10,17 m <sup>2</sup>
<i>Dormitorio 3</i>	11,47 m <sup>2</sup>
<i>Baño 2</i>	3,46 m <sup>2</sup>
<i>Escalera</i>	5,40 m <sup>2</sup>
<i>Vestíbulo escalera</i>	10,31 m <sup>2</sup>
<i>Sótano</i>	97,68 m <sup>2</sup>
<i>Útil interior vivienda</i>	222,18 m <sup>2</sup>
<i>Terraza cubierta</i>	29,72 m <sup>2</sup>
<i>Útil exterior</i>	29,72 m <sup>2</sup>
<i>Total superficie útil</i>	251,90 m <sup>2</sup>
<i>Construida vivienda</i>	108,86 m <sup>2</sup>
<i>Construida terraza</i>	35,29 m <sup>2</sup>
<i>Total superficie const.</i>	144,15 m <sup>2</sup>
<i>Superficies exteriores</i>	
<i>Terraza acceso</i>	2,44 m <sup>2</sup>
<i>Terraza descubierta</i>	41,37 m <sup>2</sup>
<i>Zona ajardinada</i>	46,36 m <sup>2</sup>

Parcela/ C2/C3/C7/C8



0 1 2 3 4 03/01/2023 · Versión plano 008.



-Viviendas Unifamiliares en Polop de La Marina-  
179 viviendas, piscinas, zonas comunes y club social



**Polop Hills**  
RESIDENCIAL

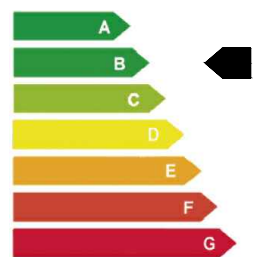
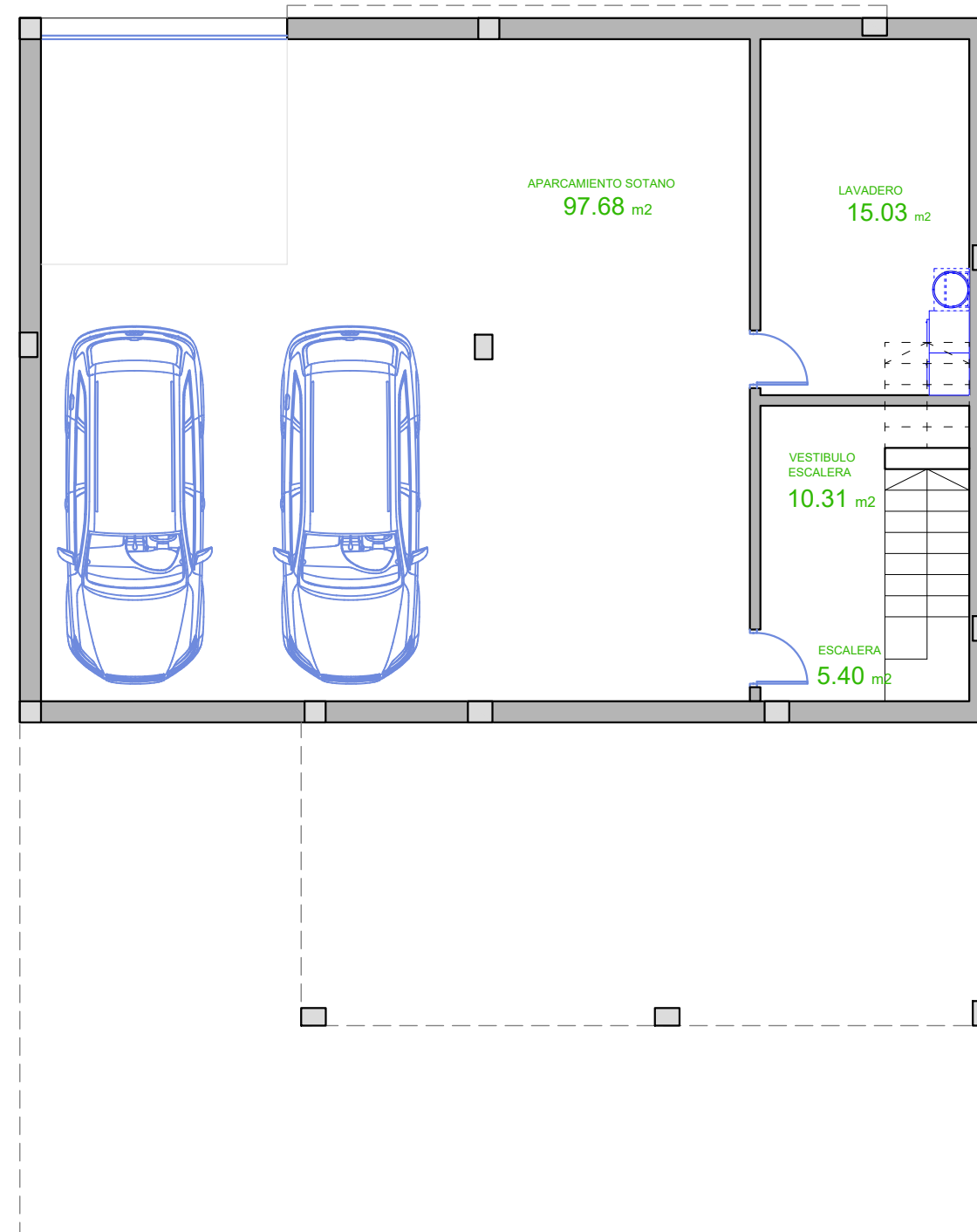


## Viviendas/

TIPO: 3D-K

## Superficies/

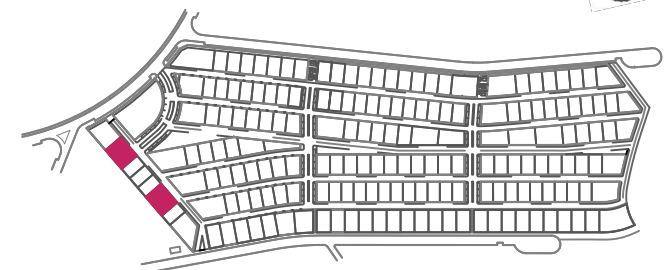
<i>Superficie de parcela</i>	<i>241,50 m<sup>2</sup></i>
<i>Salón-comedor-cocina</i>	<i>40,71 m<sup>2</sup></i>
<i>Paso</i>	<i>4,54 m<sup>2</sup></i>
<i>Lavadero</i>	<i>15,03 m<sup>2</sup></i>
<i>Dormitorio principal</i>	<i>18,22 m<sup>2</sup></i>
<i>Baño dormitorio principal</i>	<i>5,19 m<sup>2</sup></i>
<i>Dormitorio 2</i>	<i>10,17 m<sup>2</sup></i>
<i>Dormitorio 3</i>	<i>11,47 m<sup>2</sup></i>
<i>Baño 2</i>	<i>3,46 m<sup>2</sup></i>
<i>Escalera</i>	<i>5,40 m<sup>2</sup></i>
<i>Vestíbulo escalera</i>	<i>10,31 m<sup>2</sup></i>
<i>Sótano</i>	<i>97,68 m<sup>2</sup></i>
<i>Útil interior vivienda</i>	<i>222,18 m<sup>2</sup></i>
<i>Terraza cubierta</i>	<i>29,72 m<sup>2</sup></i>
<i>Útil exterior</i>	<i>29,72 m<sup>2</sup></i>
<i>Total superficie útil</i>	<i>251,90 m<sup>2</sup></i>
<i>Construida vivienda</i>	<i>108,86 m<sup>2</sup></i>
<i>Construida terraza</i>	<i>35,29 m<sup>2</sup></i>
<i>Total superficie const.</i>	<i>144,15 m<sup>2</sup></i>
<i>Superficies exteriores</i>	
<i>Terraza acceso</i>	<i>2,44 m<sup>2</sup></i>
<i>Terraza descubierta</i>	<i>41,37 m<sup>2</sup></i>
<i>Zona ajardinada</i>	<i>46,36 m<sup>2</sup></i>



0 1 2 3 4 03/01/2023 · Versión plano 008.



Parcela/ C2/C3/C7/C8



-Viviendas Unifamiliares en Polop de La Marina-  
179 viviendas, piscinas, zonas comunes y club social



**Polop Hills**  
RESIDENCIAL



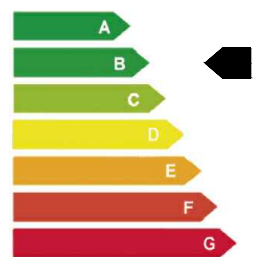
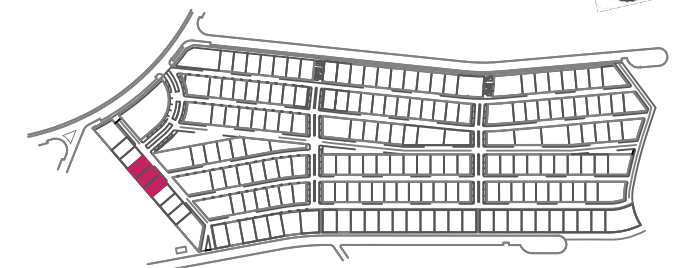
## Viviendas/

TIPO: 3D-K

## Superficies/

<i>Superficie de parcela</i>	241,50 m <sup>2</sup>
<i>Salón-comedor-cocina</i>	40,71 m <sup>2</sup>
<i>Paso</i>	4,54 m <sup>2</sup>
<i>Lavadero</i>	12,65 m <sup>2</sup>
<i>Dormitorio principal</i>	18,22 m <sup>2</sup>
<i>Baño dormitorio principal</i>	5,19 m <sup>2</sup>
<i>Dormitorio 2</i>	10,17 m <sup>2</sup>
<i>Dormitorio 3</i>	11,47 m <sup>2</sup>
<i>Baño 2</i>	3,46 m <sup>2</sup>
<i>Escalera</i>	5,40 m <sup>2</sup>
<i>Vestíbulo escalera</i>	10,31 m <sup>2</sup>
<i>Sótano</i>	92,41 m <sup>2</sup>
<i>Útil interior vivienda</i>	214,53 m <sup>2</sup>
<i>Terraza cubierta</i>	29,72 m <sup>2</sup>
<i>Útil exterior</i>	29,72 m <sup>2</sup>
<i>Total superficie útil</i>	244,25 m <sup>2</sup>
<i>Construida vivienda</i>	108,86 m <sup>2</sup>
<i>Construida terraza</i>	35,29 m <sup>2</sup>
<i>Total superficie const.</i>	144,15 m <sup>2</sup>
<i>Superficies exteriores</i>	
<i>Terraza acceso</i>	2,44 m <sup>2</sup>
<i>Terraza descubierta</i>	41,37 m <sup>2</sup>
<i>Zona ajardinada</i>	46,36 m <sup>2</sup>

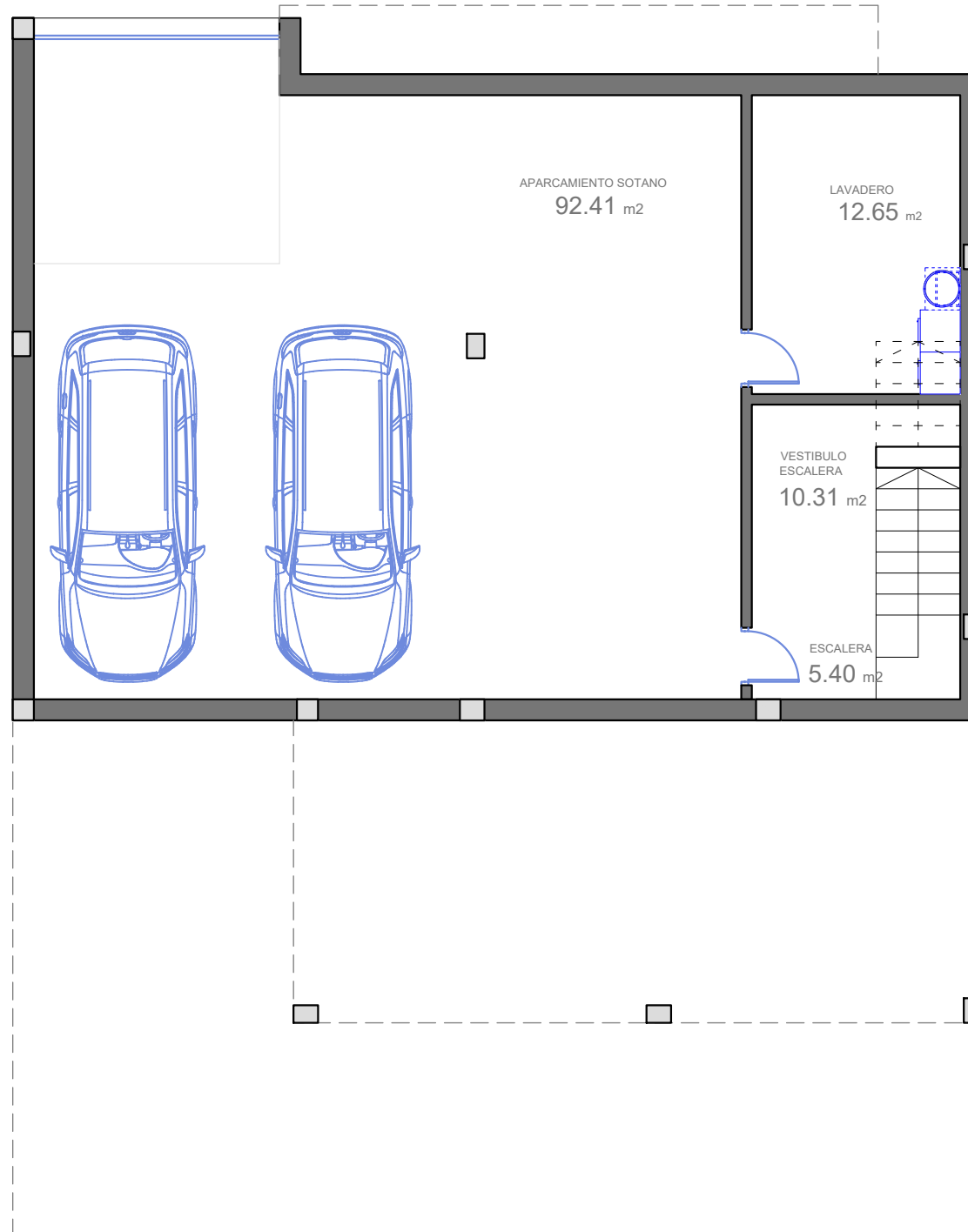
Parcela/ C4/C5/C6



0 1 2 3 4 03/01/2023 · Versión plano 008.



-Viviendas Unifamiliares en Polop de La Marina-  
179 viviendas, piscinas, zonas comunes y club social



0 1 2 3 4 03/01/2023 · Versión plano 008.



**Polop Hills**  
RESIDENCIAL



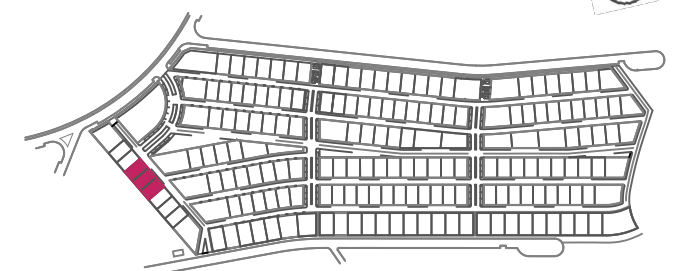
## Viviendas/

TIPO: 3D-K

## Superficies/

<i>Superficie de parcela</i>	<i>241,50 m<sup>2</sup></i>
<i>Salón-comedor-cocina</i>	<i>40,71 m<sup>2</sup></i>
<i>Paso</i>	<i>4,54 m<sup>2</sup></i>
<i>Lavadero</i>	<i>12,65 m<sup>2</sup></i>
<i>Dormitorio principal</i>	<i>18,22 m<sup>2</sup></i>
<i>Baño dormitorio principal</i>	<i>5,19 m<sup>2</sup></i>
<i>Dormitorio 2</i>	<i>10,17 m<sup>2</sup></i>
<i>Dormitorio 3</i>	<i>11,47 m<sup>2</sup></i>
<i>Baño 2</i>	<i>3,46 m<sup>2</sup></i>
<i>Escalera</i>	<i>5,40 m<sup>2</sup></i>
<i>Vestíbulo escalera</i>	<i>10,31 m<sup>2</sup></i>
<i>Sótano</i>	<i>92,41 m<sup>2</sup></i>
<i>Útil interior vivienda</i>	<i>214,53 m<sup>2</sup></i>
<i>Terraza cubierta</i>	<i>29,72 m<sup>2</sup></i>
<i>Útil exterior</i>	<i>2 m<sup>2</sup></i>
<i>Total superficie útil</i>	<i>244,25 m<sup>2</sup></i>
<i>Construida vivienda</i>	<i>108,86 m<sup>2</sup></i>
<i>Construida terraza</i>	<i>35,29 m<sup>2</sup></i>
<i>Total superficie const.</i>	<i>144,15 m<sup>2</sup></i>
<i>Superficies exteriores</i>	
<i>Terraza acceso</i>	<i>2,44 m<sup>2</sup></i>
<i>Terraza descubierta</i>	<i>41,37 m<sup>2</sup></i>
<i>Zona ajardinada</i>	<i>46,36 m<sup>2</sup></i>

## Parcela/ C4/C5/C6



-Viviendas Unifamiliares en Polop de La Marina-  
179 viviendas, piscinas, zonas comunes y club social



**Polop Hills**  
RESIDENCIAL

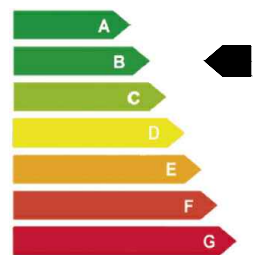


Viviendas/

TIPO: 3D - K

Superficies/

Superficie de parcela	332,04 m <sup>2</sup>
Salón-comedor-cocina	39,37 m <sup>2</sup>
Lavadero	12,65 m <sup>2</sup>
Paso	4,54 m <sup>2</sup>
Dormitorio principal	18,22 m <sup>2</sup>
Baño dormitorio principal	5,19 m <sup>2</sup>
Dormitorio 2	10,17 m <sup>2</sup>
Dormitorio 3	11,47 m <sup>2</sup>
Baño 2	3,46 m <sup>2</sup>
Escalera	5,40 m <sup>2</sup>
Vestibulo escalera	10,31 m <sup>2</sup>
Sótano	92,41 m <sup>2</sup>
<b>Útil interior vivienda</b>	<b>213,19 m<sup>2</sup></b>
Terraza cubierta	29,72 m <sup>2</sup>
Útil exterior	29,72 m <sup>2</sup>
<b>Total superficie útil</b>	<b>242,91 m<sup>2</sup></b>
Construida vivienda	108,28 m <sup>2</sup>
Construida terraza	36,63 m <sup>2</sup>
<b>Total superficie const.</b>	<b>144,91 m<sup>2</sup></b>
Superficies exteriores	
Terraza acceso	3,21 m <sup>2</sup>
Terraza descubierta	48,74 m <sup>2</sup>
Zona ajardinada	121,91 m <sup>2</sup>



0 1 2 3 4 03/01/2023 · Versión plano 008.



Parcela/ C9

