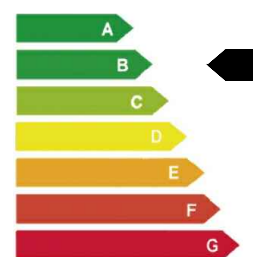


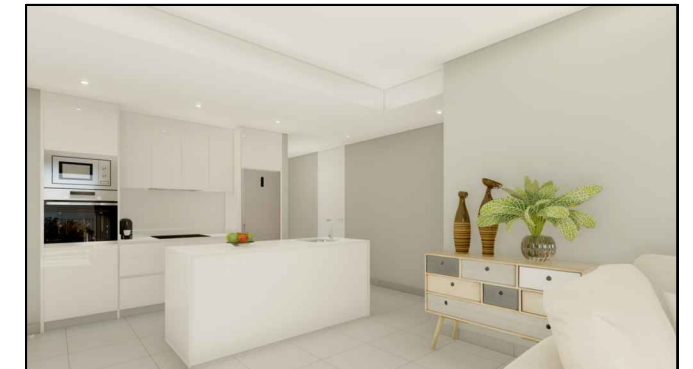
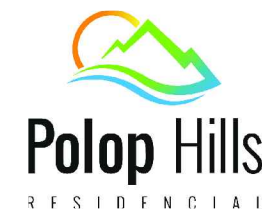
-Viviendas Unifamiliares en Polop de La Marina-  
181 viviendas, piscinas, zonas comunes y club social



0 1 2 3 4 07/10/2022 · Versión plano 007.



NOTA LEGAL: la presente información gráfica es orientativa. La sociedad vendedora se reserva el derecho a efectuar las modificaciones que fuesen motivadas por exigencias técnicas, legales o comerciales



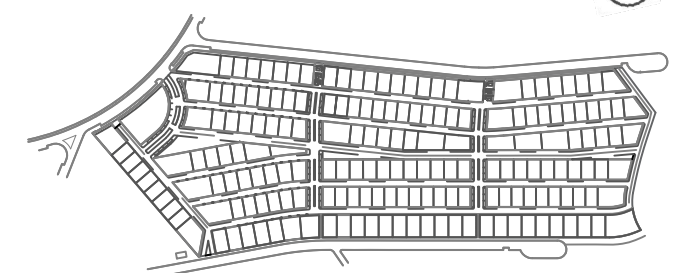
## Viviendas/

TIPO: 3D-M

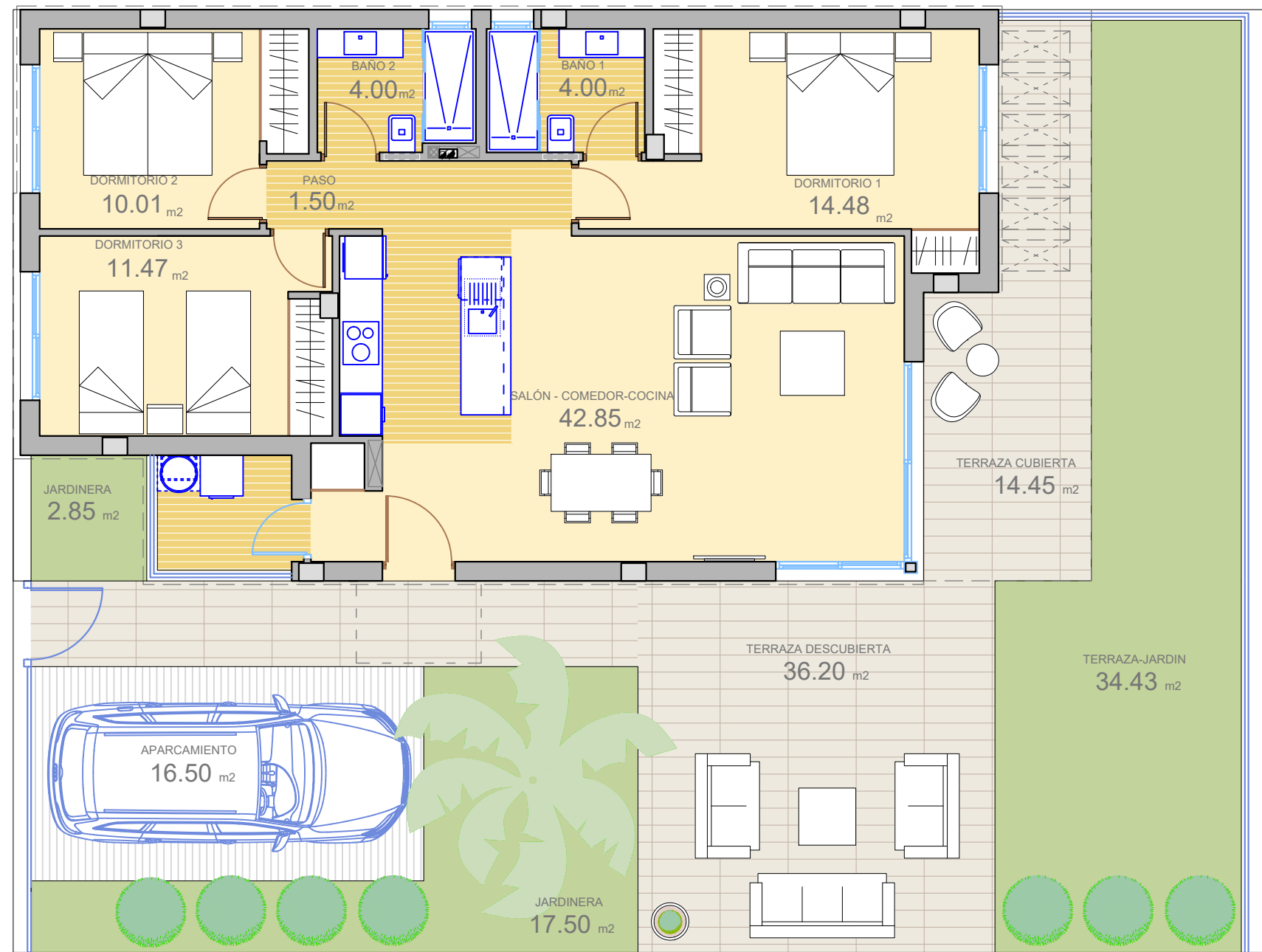
## Superficies/

Superficie de parcela	310,94 m <sup>2</sup>
Salón-comedor-cocina	51,28 m <sup>2</sup>
Paso	1,54 m <sup>2</sup>
Dormitorio principal	18,80 m <sup>2</sup>
Baño dormitorio principal	4,47 m <sup>2</sup>
Dormitorio 2	10,43 m <sup>2</sup>
Dormitorio 3	11,83 m <sup>2</sup>
Baño 2	4,42 m <sup>2</sup>
Útil interior vivienda	105,45 m <sup>2</sup>
Terraza cubierta	19,55 m <sup>2</sup>
Útil exterior	19,55 m <sup>2</sup>
Total superficie útil	125,00 m <sup>2</sup>
Construida vivienda	113,54 m <sup>2</sup>
Construida terraza	26,76 m <sup>2</sup>
Total superficie const.	140,30 m <sup>2</sup>
Superficies exteriores	
Aparcamiento	19,43 m <sup>2</sup>
Terraza descubierta	55,49 m <sup>2</sup>
Zona ajardinada	83,63 m <sup>2</sup>

## Parcela/J9



-Viviendas Unifamiliares en Polop de La Marina-  
181 viviendas, piscinas, zonas comunes y club social



0 1 2 3 4 07/10/2022 · Versión plano 007.



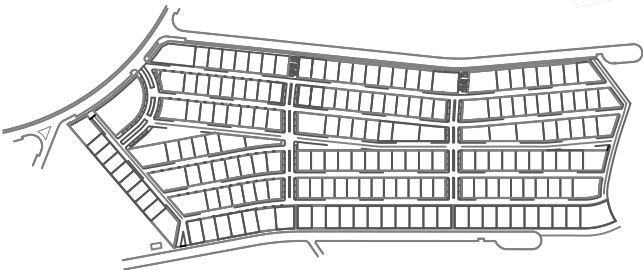
Viviendas/

TIPO: 3D-D

Superficies/

Superficie de parcela	231,00 m <sup>2</sup>
Salón-comedor-cocina	42,84 m <sup>2</sup>
Paso	1,50 m <sup>2</sup>
Dormitorio principal	14,48 m <sup>2</sup>
Baño dormitorio principal	4,00 m <sup>2</sup>
Dormitorio 2	10,01 m <sup>2</sup>
Dormitorio 3	11,47 m <sup>2</sup>
Baño 2	4,00 m <sup>2</sup>
Útil interior vivienda	88,30 m <sup>2</sup>
Terraza cubierta	14,45 m <sup>2</sup>
Útil exterior	14,45 m <sup>2</sup>
Total superficie útil	102,75 m <sup>2</sup>
Construida vivienda	98,67 m <sup>2</sup>
Construida terraza	18,21 m <sup>2</sup>
Total superficie const.	116,88 m <sup>2</sup>
Superficies exteriores	
Aparcamiento	16,50 m <sup>2</sup>
Terraza descubierta	36,20 m <sup>2</sup>
Zona ajardinada	54,78 m <sup>2</sup>

Parcela/J14-J17,J23-J25



NOTA LEGAL: la presente información gráfica es orientativa. La sociedad vendedora se reserva el derecho a efectuar las modificaciones que fuesen motivadas por exigencias técnicas, legales o comerciales